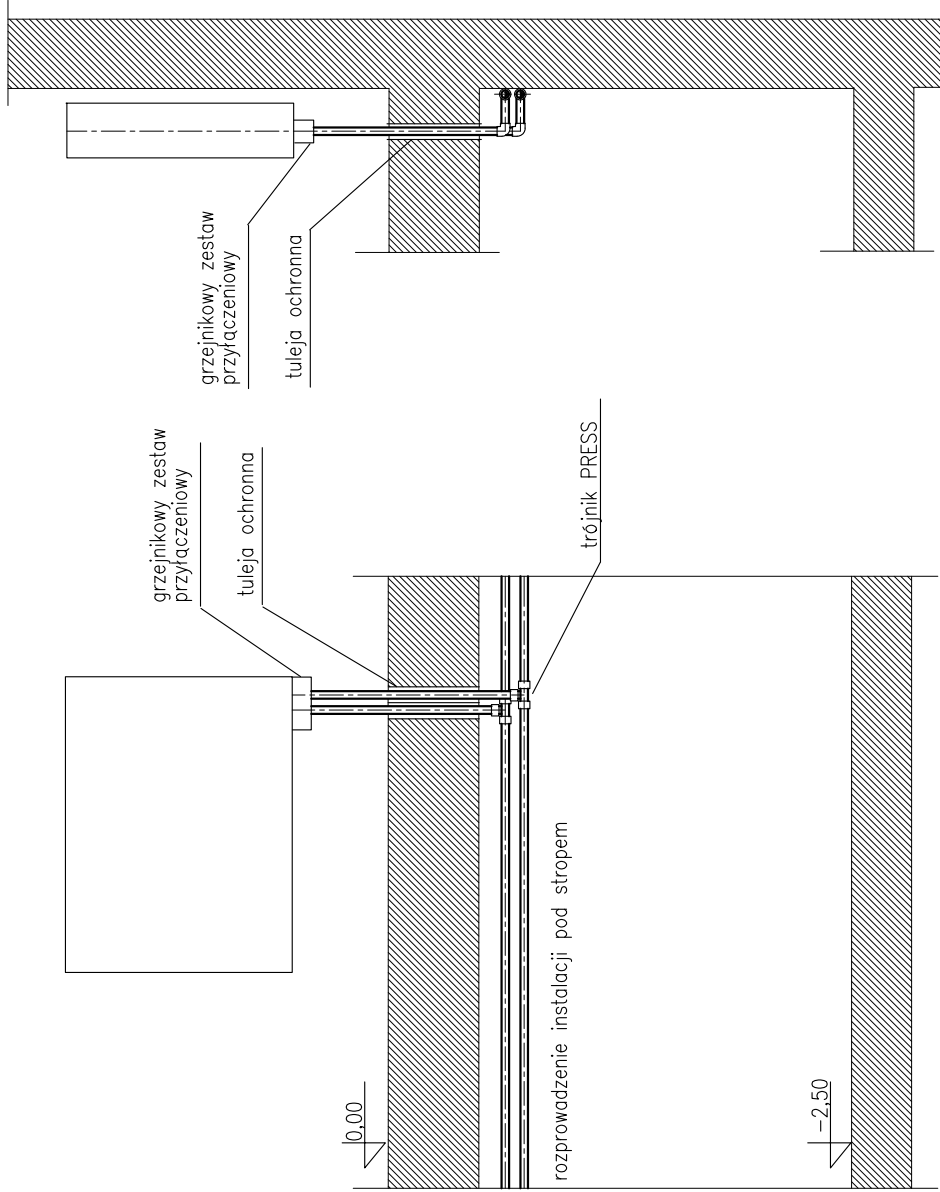
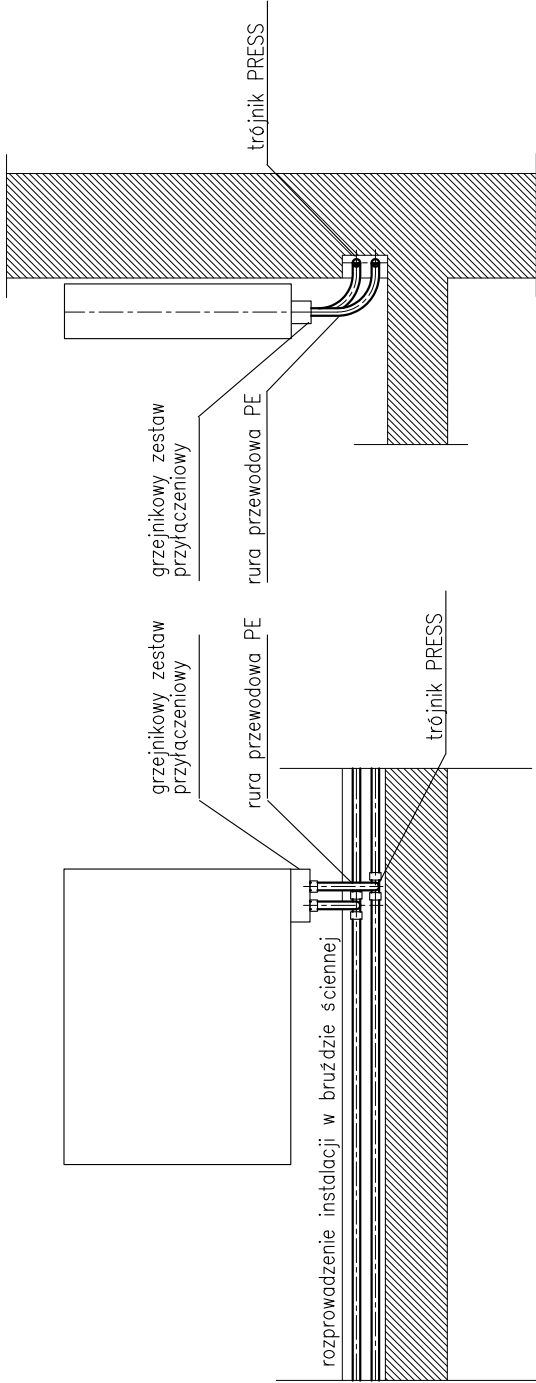


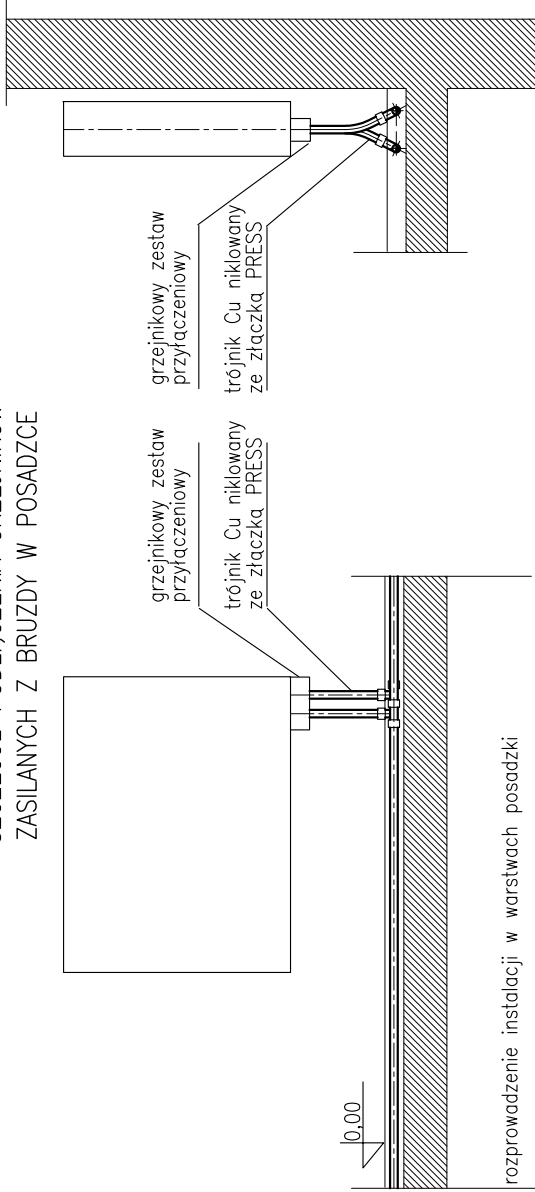
SZCZEGÓŁ PODŁĄCZENIA GRZEJNIKÓW
ZASILANYCH Z PIWNIC

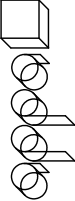


SZCZEGÓŁ PODŁĄCZENIA GRZEJNIKÓW
ZASILANYCH Z BRUZY W ŚCIANIE



SZCZEGÓŁ PODŁĄCZENIA GRZEJNIKÓW
ZASILANYCH Z BRUZY W POSADZCE



 autorska pracownia projektowania architektury "APPA-Jan Pudło"	
lokalizacja	Bedzin ul. Matachowskiego
inwestor	Gmina Bedzin
temat	Zmiana funkcji dworca kolejowego Bedzin Miasto na administracyjno-handlową
projekt	Projekt budowlany instalacji co i wentylacji mechanicznej
nazwa rys. SZCZEGÓŁY MONTAŻOWE	
proj. arch.	mgr inż. arch. Jan Pudło upr. proj. 482/85
projektował	mgr inż. Zbigniew Rusek upr.proj.SLK/0638/PW05/04
sprawił	tech. Czesław Sławiński upr. proj. 286/76
nr rys.CO/19	